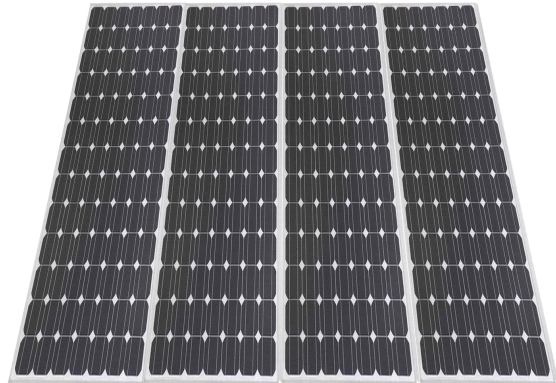




SOLAR REMOVABLE POWER

SY-P1000 Series



太阳能小型系统 Small Solar System

技术参数 Technical parameters

参数名称 Parameter	SY-P1000W Series
输出容量 Output capacity	800VA
输出波形 Output waveform	Pure sine wave 纯正弦波
输出电流 Output current	3.63A
功率因素 Power element	0.8
工作效率 Work efficiency	>88%
输出电压 Output voltage	AC220V±3%
输出频率 Output frequency	50HZ±0.1%
太阳能板最大输出电流 Max output current solar panel	22.2A
太阳能板输出功率 Output power of solar panel	1000W
蓄电池容量 Battery capacity	300AH
蓄电池电压 Battery voltage	DC24V
主机尺寸 Size of host	650*600*800mm
总重量 Weight	210KG
体积 Volume	0.32m ³
日发电量 Best output power everyday	4kwh
逆变器有复位功能解除报警 The reset function of inverter enables the alarm to be removed	

深圳市索阳新能源科技有限公司

SHENZHEN SUOYANG NEW ENERGY CO., LTD

F5,NO.A3 Building,XinJianxing S&T Industrial Park,Fengxin Road,Guangming New District, ShenZhen,China

深圳市光明新区楼村凤新路新健兴科技工业园A3栋5楼

TEL:+86-755-3369 9195

FAX: +86-755-3369 9194

www.szuoyang.com E-mail: service@szuoyang.com